

Das Angebot

Praxisnah werden in dem Workshop konkrete Fallstudien unter fachkundiger Anleitung geplant. Übungen, Simulationen und das Präsentieren vor laufender Kamera sind wesentliche Bestandteile des Workshops. Das Coaching dauert jeweils sechs Tage, in jeweils zwei Einheiten à drei Tage. Wir bieten Ihnen diese Einheiten an ausgewählten Orten an; entscheiden Sie selbst, welches Ambiente zu Ihnen und Ihrem Terminkalender passt.

Wir führen auf Wunsch dieses Seminar auch in anderen Zeitparametern durch und berücksichtigen gern Ihre individuellen Wünsche; dies gilt auch für den Veranstaltungsort.

Der Termin / die Termine

Montag, 13.01. – Mittwoch, 15.01. 2014 | alternativ **Donnerstag, 16.01. – Sonntag, 19.01.2014**
(Seehotel Jägerwirt | Turracher Höhe , Österreich)

Montag, 20.01. – Mittwoch, 22.01. 2014 | alternativ **Donnerstag, 23.01. – Sonntag, 26.01.2014**
(Seehotel Jägerwirt | Turracher Höhe , Österreich)

Donnerstag, 30.01. – Sonntag, 02.02. 2014 (Berlin)

Freitag, 14.02. – Sonntag, 16.02.2014 (Berlin)

Montag, 17.02. – Mittwoch, 19.02.2014 | alternativ **Donnerstag, 20.02. – Sonntag, 23.02.2014**
(Sylt)

Montag, 24.02. – Mittwoch, 26.02.2014 | alternativ **Donnerstag, 27.02. – Sonntag, 02.03.2014**
(Sylt)

Montag, 03.03. – Mittwoch, 05.03.2014 | alternativ **Donnerstag, 06.03.- Sonntag, 09.03.2014**
(Seehotel Jägerwirt | Turracher Höhe , Österreich)

Montag, 10.03. – Mittwoch, 12.03.2014 | alternativ **Donnerstag, 13.03.- Sonntag, 16.03.2014**
(Seehotel Jägerwirt | Turracher Höhe , Österreich)

Montag, 17.03. – Mittwoch, 19.03.2014 | alternativ **Donnerstag, 20.03.- Sonntag, 23.03. 2014**
(Madeira)

Montag, 24.03. – Mittwoch, 26.03.2014 | alternativ **Donnerstag, 27.03.- Sonntag, 30.03. 2014**
(Madeira)

Die Kosten

Das Seminar ist für eine Teilnehmerzahl von 6-8 Personen ausgerichtet, so dass die beiden Trainer ein individuelles und intensives Coaching durchführen können.

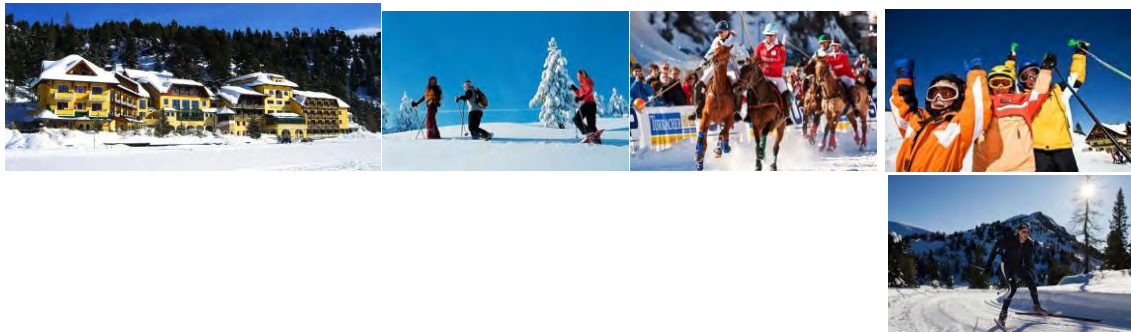
Hinsichtlich der Kosten pro Teilnehmer setzen Sie sich bitte mit uns in Verbindung.

Darin enthalten sind die Seminarräume mit Technik (insbesondere Videoaufzeichnungen in Einzel- und Gruppensituationen), die Seminarmaterialien und die Tagespauschale mit einem Mittagessen. Die Reise- und Übernachtungskosten werden von den Teilnehmern separat getragen. Sollte diese Personenzahl nicht erreicht werden, müssen wir uns vorbehalten das Coaching zu verschieben.

Die Tagungshäuser

Seehotel-Jägerwirt | Turracher Höhe | Österreich – Wintersport für jeden Geschmack

Das Hotel liegt direkt am See. Die Turracher Höhe (2000m) ist ein schneesicheres und beliebtes Skigebiet, das sowohl Abfahrt- wie Langlaufbegeisterte anspricht. Die Loipe beginnt direkt am Hotel. Die Übernachtungskosten belaufen sich zwischen 116,00 € und 151,00 € pro Person inklusive Halbpension. Die Flugkosten nach Klagenfurt und zurück belaufen sich auf rund 200,00 €.



Madeira >>

Seminarzentrum Madeira – den Frühling genießen

Das neu aufgebaute Seminarzentrum entstand aus einer alten Natursteinscheune und liegt inmitten eines Permakulturgartens. Das Grundstück ist auf ca. 360 m Höhe auf der südlichen mit Blick auf den Atlantik und die wunderbare subtropische Natur in den Bergen. Die Hotels, Apartments und Restaurants am Meer sind ca. 8-10 Min mit dem Auto entfernt. Die Temperaturen auf der immer grünen Insel liegen um die 20 Grad. Es gibt zahlreiche Flugverbindungen, die Kosten belaufen sich durchschnittlich auf rund 250,00 €. Die Übernachtungskosten liegen zwischen 50,00 – 110,00 € pro Tag im Einzelzimmer.

